

		ORP 1	ORP 2	ORP 3	ORP 5
					
	单独传感器的序列号	32011101	32011102	32011103	32011110
	传感器包的序列号	32011105	32011106	32011107	32011109
应用	饮用水	✘	✓	✘	✓
	废水	✘	✘	✓	✓
	泳池 / 水疗中心	✓	✘	✘	✘
	工艺用水	✘	✓	✓	✓
安装选项	单开放式流通池	✓	✓	✓	✓
	双开放式流通池	✓	✓	✓	✓
	三开放式流通池	✓	✓	✓	✓
	密闭式流通池	✘	✓	✓	✓
	Autoflush (流通池)	✘	✓	✓	✓
	Autoclean 浸没 (浸没式)	✘	✘	✓	✘
	Autoclean 浸没 (管道式)	✘	✘	✓	✘
	三通	✘	✓	✓	✓
	扶手	✘	✘	✓	✓
	焊接短节	✘	✓	✓	✓
其他规格	标准的电缆长度	1m	6m	6m	3m
	可浸没 *	✘	✘	✓	✓
	耐受温度	80° C	80° C	80° C	100° C
	连接螺纹	¾" NPT (后)	¾" NPT (前 & 后)	¾" NPT (前 & 后)	¾" NPT (前 & 后)

* 建议探头固定在杆子的一端浸没，电缆在杆子内部走。

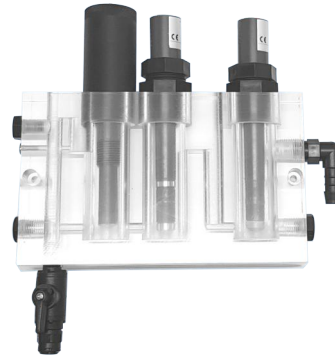
安装选项



单开放式流通池
序列号 : 32100001



双开放式流通池
序列号 : 32100002



三开放式流通池
序列号 : 32100007



密闭式流通池
序列号 : 32100010



三通（拧入）
序列号 : 32100102

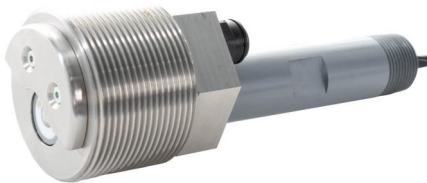


三通（快接）
序列号 : 32100103



焊接短节（拧入）
序列号 : 32100106

Autoclean 选项



Autoclean 接入式
序列号 : 36000031



Autoflush 流通池
序列号 : 36500001



Autoclean 浸没式
序列号 : 36000030