






	pH 1	pH 2	pH 3	pH 5	pH 6
					
单独传感器的序列号	32011001	32011002	32011003	3201115	3201116
传感器包的序列号	32011005	32011006	32011007	3201117	3201118
应用					
饮用水	✗	✓	✗	✓	✓
废水	✗	✗	✓	✓	✗
泳池 / 水疗中心	✓	✗	✗	✗	✗
工艺用水	✗	✓	✓	✓	✓
锅炉补给水	✗	✗	✗	✗	✓
安装选项					
单开放式流通池	✓	✓	✓	✓	✓
双开放式流通池	✓	✓	✓	✓	✓
三开放式流通池	✓	✓	✓	✓	✓
密闭式流通池	✗	✓	✓	✓	✓
Autoflush (流通池)	✗	✓	✓	✓	✓
Autoclean 浸没 (浸没式)	✗	✗	✓	✗	✗
Autoclean 浸没 (管道式)	✗	✗	✓	✗	✗
三通	✗	✓	✓	✓	✓
扶手	✗	✗	✓	✓	✓
焊接短节	✗	✓	✓	✓	✓
其他规格					
连接	BNC 连接器	嵌入电缆	嵌入电缆	嵌入电缆	嵌入电缆
标准的电缆长度	1m	6m	6m	6m	6m
可浸没*	✗	✗	✓	✓	✓
内置温度	✗	✓	✓	✓	✓
耐受温度	80° C	80° C	80° C	100° C	100° C
自动温度补偿	✗	✓	✓	✓	✓
电导率	>100 μS/cm	>100 μS/cm	>100 μS/cm	>100 μS/cm	<300 μS/cm
接点	单	单	双	双	双
寿命	12-18 个月	12-18 个月	12-18 个月	3 年	18 个月
连接螺纹	3/4" NPT (后)	3/4" NPT (前 & 后)	3/4" NPT (前 & 后)	3/4" NPT (前 & 后)	3/4" NPT (前 & 后)

* 建议探头固定在杆子的一端淹没，电缆在杆子内部走。

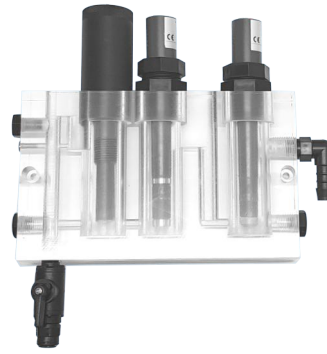
安装选项



单开放式流通池
序列号 : 32100001



双开放式流通池
序列号 : 32100002



三开放式流通池
序列号 : 32100007



密闭式流通池
序列号 : 32100010



三通（拧入）
序列号 : 32100102

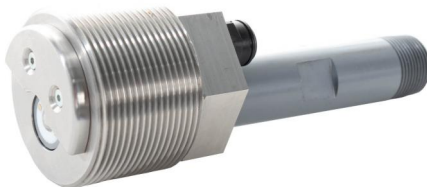


三通（快接）
序列号 : 32100103



焊接短节（拧入）
序列号 : 32100106

Autoclean 选项



Autoclean 接入式
序列号 : 36000031



Autoflush 流通池
序列号 : 36500001



Autoclean 浸没式
序列号 : 36000030